

Модель уравнильной платформы DLHHC

Перв. примен.

Справ. №

Подп. и дата

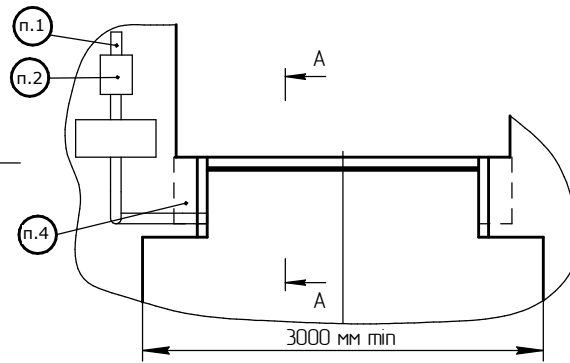
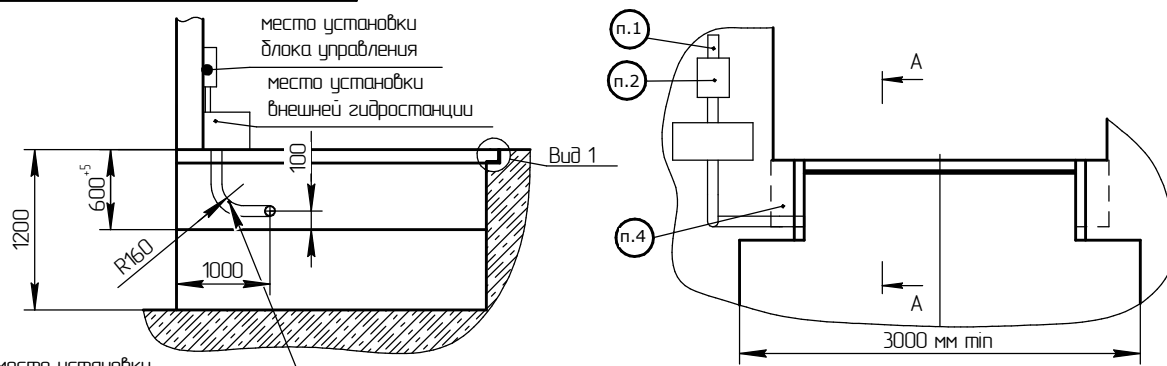
Инв. № дубл.

Взам. инв. №

Подп. и дата

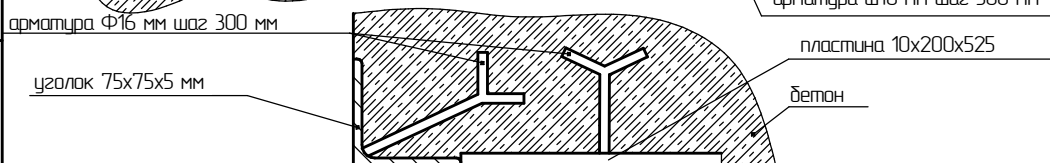
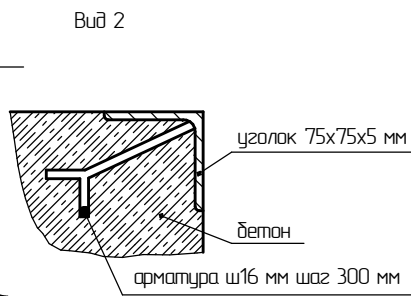
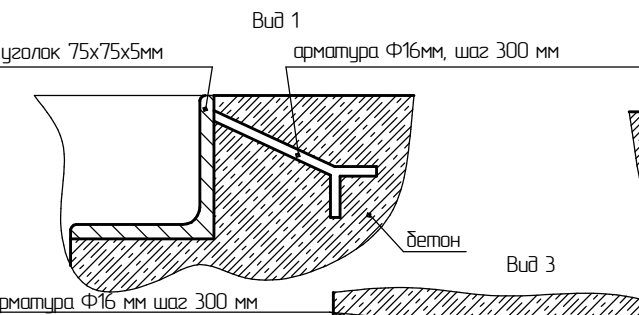
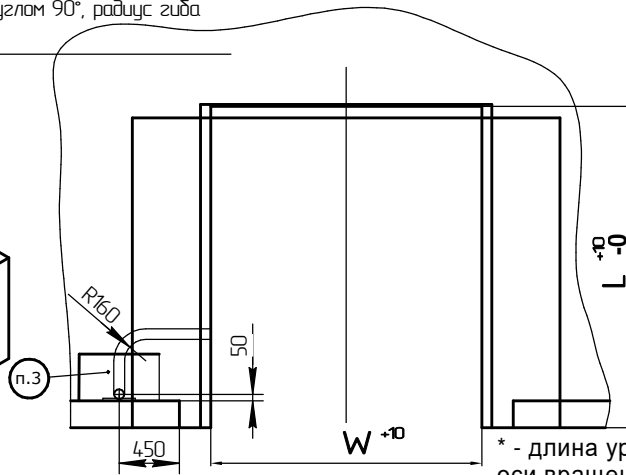
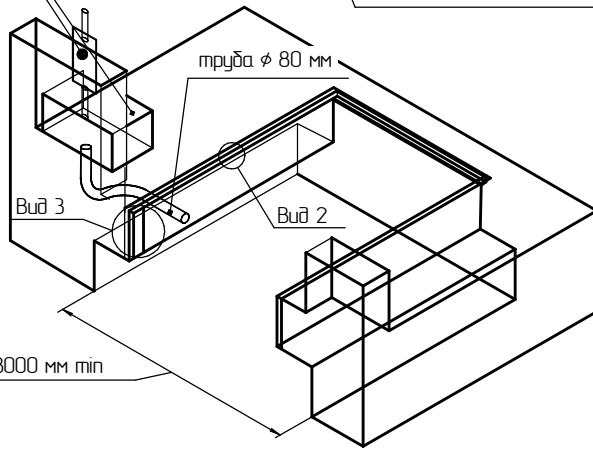
Инв. № подл.

A-A



На данном эскизе изображена схема подготовки приямка и установки закладных элементов под уравнильную платформу с поворотной аппаратурой консольного типа длиной* 2500мм шириной 2000мм и высотой 600мм при использовании автомобилей, имеющих встроенный лифт

место установки блока управления
место установки внешней гидростанции
труба ϕ 80мм для прокладки кабеля от гидростанции до блока управления или прокладки шлангов от цилиндра до внешней гидростанции. Гнуть под углом 90°, радиусгиба 160мм.



Артикул ур.платформы грузоподъёмностью 6 тонн	Артикул ур.платформы грузоподъёмностью 10 тонн	Размер ур. платформы (длина* x ширина), мм	L, мм	W, мм
DLHHC2518-(06)C	DLHHC2518-(10)C	2500x1800	2320	1830
DLHHC3018-(06)C	DLHHC3018-(10)C	3000x1800	2820	1830
DLHHC3518-(06)C		3500x1800	3320	1830
DLHHC2520-(06)C	DLHHC2520-(10)C	2500x2000	2320	2030
DLHHC3020-(06)C	DLHHC3020-(10)C	3000x2000	2820	2030
DLHHC3520-(06)C		3500x2000	3320	2030
DLHHC2522-(06)C	DLHHC2522-(10)C	2500x2200	2320	2230
DLHHC3022-(06)C	DLHHC3022-(10)C	3000x2200	2820	2230
DLHHC3522-(06)C		3500x2200	3320	2230

* - длина уравнильной платформы (это размер от края открытой аппарели до оси вращения крышки платформы).

- 380V (3 фазы+нейтраль+земля) подвести к месту установки блока управления уравнильной платформы.
- Необходимо обеспечить поверхность 200x300 мм для установки блока управления уравнильной платформы.
- В случае заказа уравнильной платформы с внешним размещением гидростанции (опция) необходимо обеспечить поверхность 350x600 мм.
- Необходимо обеспечить поверхность для установки резиновых бамперов (см. раздел опционное оборудование).

				Модель уравнильной платформы DLHHC		
Изм./Лист	№ докум.	Подп.	Дата	Лист	Масса	Масштаб
Разраб.						
Проб.						
Т.контр.						
И.контр.						
Утв.						
				Схема подготовки приямка и установки закладных элементов под уравнильную платформу с поворотной аппаратурой консольного типа при использовании автомобилей, имеющих встроенный лифт		
				Лист	Листов	1
				Российская линейка DOORHAN		